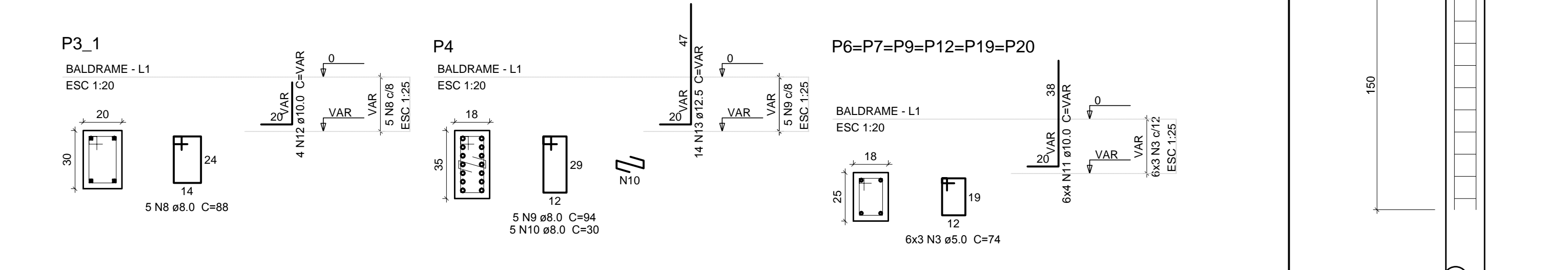
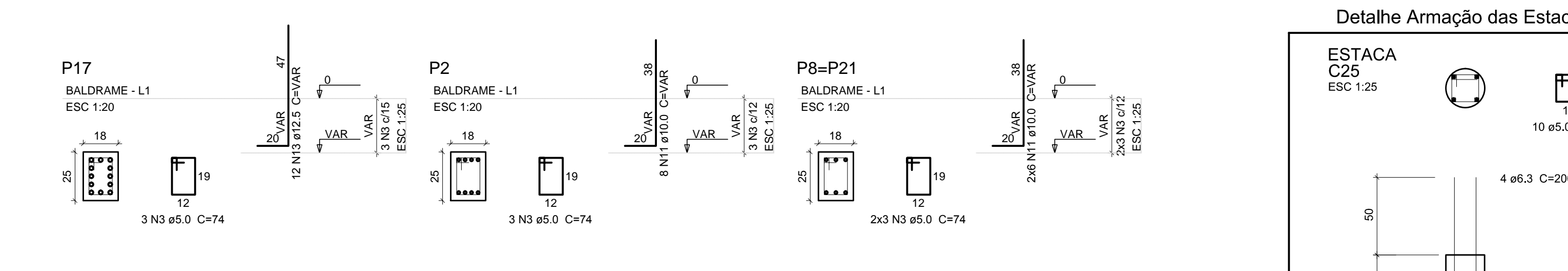
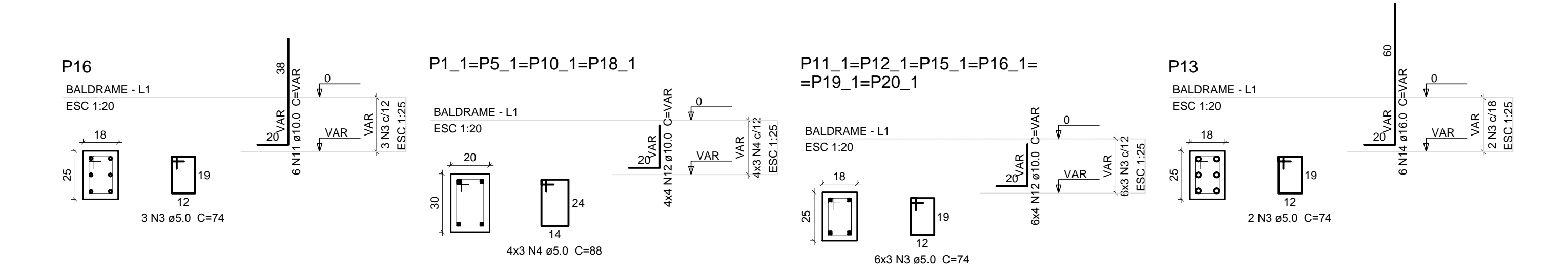
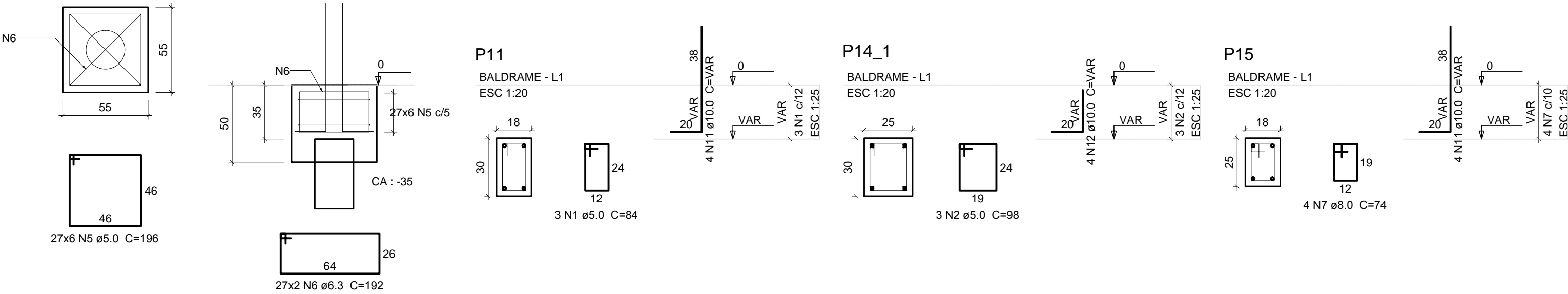


B2=B4=B6=B7=B8=B9=B11=B12=B13=B15=B16=B17
=B19=B1_1=B20=B21=B3_1=B5_1=B10_1=B11_1
=B12_1=B14_1=B15_1=B16_1=B18_1=B19_1=B20_1

1xC25
PLANTA
ESC 1:25

CORTE
ESC 1:25



Relação do aço

B16					
AÇO	N	DIAM (mm)	QUANT	C.UNIT (cm)	C.TOTAL (cm)
CA60	1	5.0	3	84	252
	2	5.0	3	98	294
	3	5.0	53	74	3922
	4	5.0	12	88	1056
	5	5.0	162	196	31752
CA50	6	6.3	54	192	10368
	7	8.0	4	74	296
	8	8.0	5	88	440
	9	8.0	5	94	470
	10	8.0	5	30	150
	11	10.0	58	VAR	VAR
	12	10.0	48	VAR	VAR
	13	12.5	26	VAR	VAR
	14	16.0	6	VAR	VAR

Resumo do aço

AÇO	DIAM (mm)	C.TOTAL (m)	PESO + 10 % (kg)
CA50	6.3	103.7	27.9
	8.0	13.6	5.9
	10.0	72.1	48.9
	12.5	24.7	26.2
	16.0	6.5	11.1
CA60	5.0	372.8	63.2

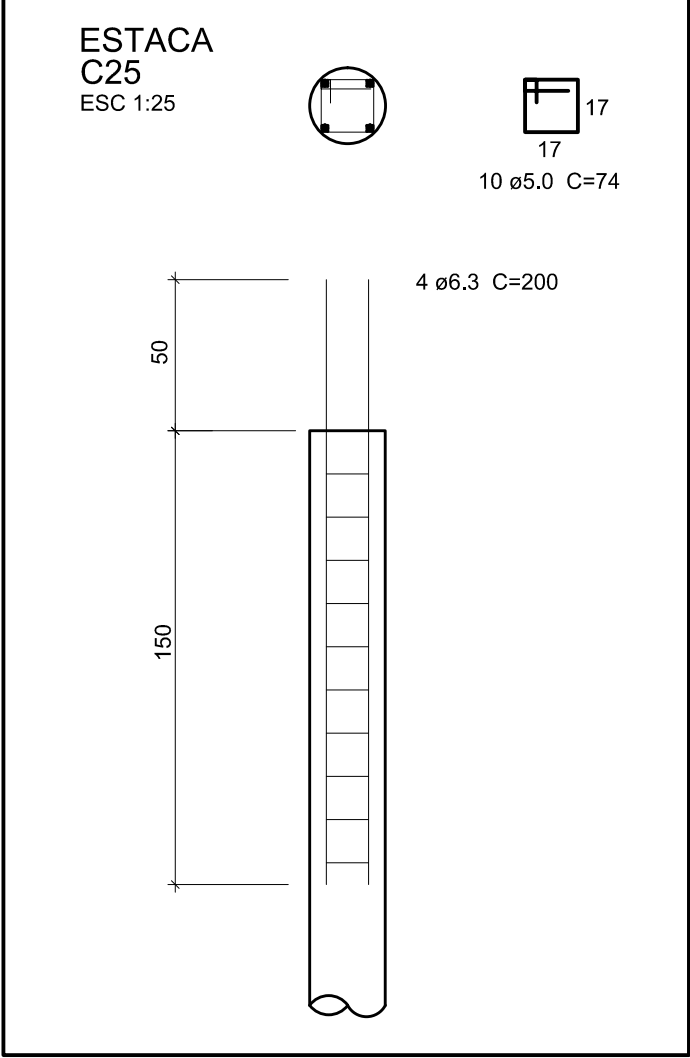
PESO TOTAL (kg)

Quantidade de Blocos = 27 unidades
Volume de concreto - Blocos (fck=25MPa) = 4.36 m³

Quantidade de Estacas = 27 unidades
Volume de concreto - Estacas (fck=25MPa) = 3.98 m³
Profundidade das Estacas = 3.00 m

Área de forma = 38.26 m²

Detalhe Armação das Estacas



SECRETARIA DE PLANEJAMENTO E GESTÃO

Pelotas prefeitura de vamos compartilhar a cidade

E.M.E.F JORNALISTA DEOGAR SOARES

PROJETO ESTRUTURAL - BLOCO 2

PLANTA DE ARMAÇÃO BLOCOS DE FUNDAÇÃO

Prancha 03/09

EQUIPE TÉCNICA DA SEPLAG

Arq. Elise Lopes Dutra - CAU A46844-4
Arq. Alexandre Silveira Vergara - CAU A39209-0
Arq. Juliana Rotta da Cunha - CAU A65378-0
Eng. Patrícia Waltzer da Silva - CREA RS139996
Eng. Mirela de Faria Miranda - CREA RS146401
Eng. Rodrigo Freitas - CREA RS187335
Eng. Rogério da Silveira Freitas - CREA RS146900

Escala 1:25

Data JUNHO / 2018